

かんたん

3ステップ 貼付けキット付

GLASS

はがして



はめ込み



はがしてパツ！



取り扱い説明書・保証書

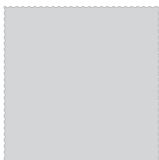
この度は本製品をご購入いただきまして、誠にありがとうございます。

本製品をご使用される前に、必ず本説明書をご確認ください。
こちらの手順に従っていない貼付けミスは保証対象外となりますので、あらかじめご了承ください。

パッケージ内容



・貼付けキット付きガラス



・画面クリーナー



・ほこり除去シール付きガラス

誰でもかんたんガラスの貼り方

万が一でも安心！ 貼付けミス交換保証

取り扱い説明書の手順に従った上で、万が一貼付けに失敗した場合は、交換保証をさせていただきます。

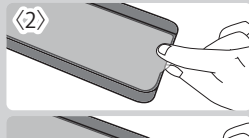
※ほこりの混入による気泡などは保証対象外となります。

⚠ 注意事項

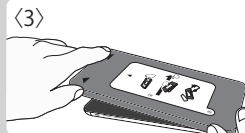
- 剥離フィルムまたは剥離板をはがす際には、ガラス吸着面に指紋やほこりが付着しないようご注意ください。
- 万が一、吸着面にほこりが付着してしまった場合には付属のほこり除去シールやセロハンテープで取り除いてください。



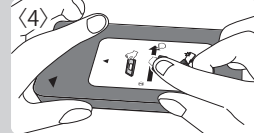
画面の汚れやほこりを付属のクリーナー・シールを使って拭き取ってください。
※きれいに取り除かないと、気泡の原因となります



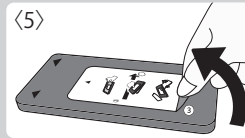
貼付けキット裏面に付いているガラスから『①の剥離板または剥離シール』を持って、ゆっくりとはがします。
※この際、ガラスが貼付けキットから外れないようにご注意ください。



貼付けキットの矢印が付いている側を iPhone 画面の上側に向きを合わせてはめ込みます。



はめ込み後、②の矢印にそって指をなぞらせて約 5 秒間待ちます。



『③の持ち手』をもって、キット上部の剥離紙をはがします。



貼付けキットを外したら完了です。
気泡が入ってしまった場合は、指先でそっと押しながら画面の端まで移動させて外に抜いてください。小さな気泡の場合、エアレス加工により時間経過（約1日）でほとんど目立たなくなります。

保証書

保証期間

初期不良のみ

- この保証書は購入時点から正常に使用できない場合のみに限り無償で交換を保証するものです。
- 取扱説明書に明記されている使用方法に沿わない場合や、警告・注意事項に反した使用方法による破損は保証対象外です。
- 本製品の使用によるデータの変化や消失などの直接損害・二次的な損害（データ作成費・期待利益の喪失など）に関して、当社は一切その責任を負いません。
- 初期不良が確認できた場合は、販売店捺印のある本書がそれに代わるレシートを準備いただき、販売店または弊社サポートセンターメールフォーム (<https://www.owltech.co.jp/contact-support>) へお問い合わせください。購入履歴が確認できない場合は保証対応できません。
- 本製品の保証は、日本国内での使用に限ります。

お買い上げ日： 年 月 日

販売店印・レシート添付欄

※弊社が運営するWEBショップにてお買い上げいただいた場合は、販売店印・レシートはございません。
注文いただいた際の注文番号にて対応させていただきます。

保証書無効

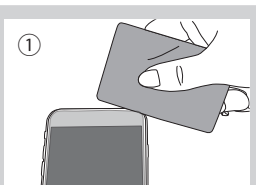
ガラスのはがし方

■ 用意するもの：薄く弾力のあるカード

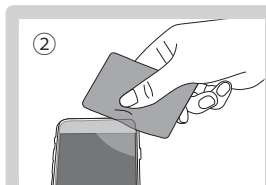
※紙類のカード類は折れ曲がりやすいのでおすすめいたしません。

⚠ 注意事項

- はがす際にカッターなどの刃物は使用しないでください。液晶画面へのキズや人体への思わぬケガをするおそれがあります。
- 作業に失敗しても商品の保証はいたしかねますので、予めご了承ください。



①
ガラスのフチにカードを当て、ガラスと画面の間に滑り込ませます。ガラスがしっかりと貼りついている場合カードが入り込みにくい場合があります。



②
カードが入り込み、端が浮いたらゆっくりカードを上げて、はがしてください。無理にはがすと破損や接着面のヨレが発生します。ゆっくりと注意して作業してください。

取扱上のご注意

- 破損の原因となりますので本製品を折り曲げたり、無理な力を入れてはがしたりしないでください。
- 破損した場合は、強化ガラスの断面が鋭利になり大変危険ですのでただちに使用をお止めください。
- 本製品は強化ガラスですので、ガラスの特性上エッジ部分に衝撃が加わると割れが生じます。取扱いには十分ご注意ください。
- 折り曲げや落下、ガラスの貼り直しで無理に「はがす」ことで力が加わった場合、割れが生じます。

