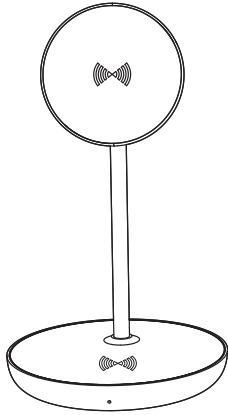


Owltech

マグネット式2in1スタンド型ワイヤレス充電器 QI10W06取扱説明書(保証書付き)



この度はオウルテック製品をご購入いただき誠にありがとうございます。本製品を正しくお使いいただくために本説明書を必ずお読みください。また、本説明書には、保証書が含まれておりますので、ご購入された年月日が特定できるレシートなどとともに大切に保管してください。

安全上のご注意(必ずお守りください)



警告

人が死亡する、または重傷を負うなどの可能性がある内容です。

- 使用中の発熱・発煙・異臭・異音・突然の電源OFFが発生した場合は、直ちに使用を中止してください。火災・感電などの事故や接続機器の部品破壊の原因になります。
- 分解・改造をしないでください。火災や感電の原因になります。
- 落下等による強い衝撃を与えた場合は、直ちに使用を中止してください。火災・感電などの事故や接続機器の部品破壊の原因になります。
- 濡れた手で、ケーブルや充電器の抜き差しをしないでください。火災・感電などの事故や接続機器の部品破壊の原因になります。
- ケーブルや充電器は根元まで確実に差し込んでください。差し込みが不完全な場合、発火や感電の原因になります。
- 製品本来の使用目的以外では使用しないでください。



注意

人が傷害を負う可能性や物的損害が発生する可能性がある内容です。

- 直射日光のあたる場所や高温の場所に放置しないでください。発熱や発火の原因になります。
- 充電時以外は、AC充電器を抜いてください。発火や感電の原因になるおそれがあります。
- ケーブルが傷んだり、USB端子の差し込みがゆるい時は使用しないでください。発火や感電の原因になります。
- 湿気やほこりの少ない場所で保管・使用をしてください。発熱や発火、感電の原因になります。
- 本品は防水性能を有しておりません。濡らさないように注意してください。発熱や発火、感電の原因になります。
- 充電の際は、付属のUSB Type-A to USB Type-Cケーブルをご使用ください。付属のUSB Type-A to USB Type-Cケーブルは、本製品専用のケーブルです。弊社他製品・他社製品に使用しないでください。

- コネクタに汚れやほこりが付いている場合は、乾いた布でよく拭き取ってから使用してください。火災や故障の原因になります。
- ICカードやキャッシュカード等をワイヤレス充電器に近づけないでください。記録が消えたり、壊れる場合があります。
- ワイヤレス充電器と充電する携帯機器の間に金属片をはさまないでください。金属片が発熱しやけどをしたり、本体が変形する可能性があります。
- 指をはさまないように注意してください。
- 心臓ペースメーカーを装着している方は装着部から30cm以上離してください。特定の状況下において、磁石や電磁場が医療機器に干渉するおそれがあります。

付属品

- USB Type-A to USB Type-Cケーブル(約120cm) 1本
- メタルプレート1枚
- メタルプレート貼り付けキット1枚
- 取扱説明書兼保証書(本紙) 1枚

別売品

本製品をご利用いただくにはUSB Type-A 5V2.4A出力もしくはQuick ChargeかUSB Power Delivery18W以上に対応したAC充電器をご用意ください。

※iPhone付属の5W AC充電器ではご利用いただけません。充電器に応じてUSB Type-C to USB Type-Cケーブルをご用意ください。

製品説明

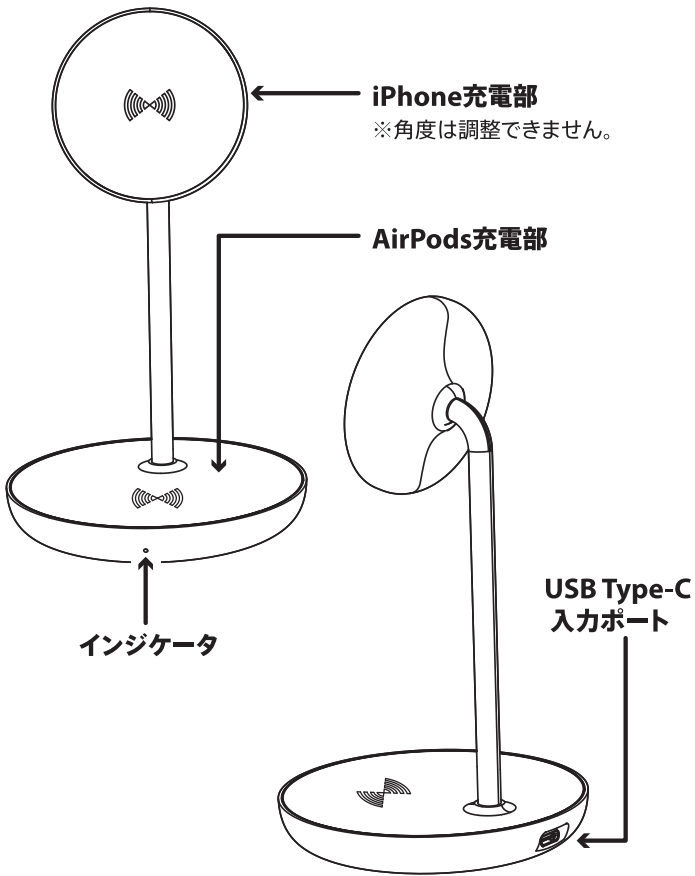
- 本製品はMagSafeに対応したiPhoneとAirPods with Wireless Charging CaseやAirPods Proを同時に充電できる2in1ワイヤレス充電器です。
- iPhoneを近づけるとマグネットで位置を調整し、しっかりと固定します。
- iPhone 7.5W急速充電に対応しています。(iPhone 7.5W急速充電をご使用の際は、Quick ChargeかUSB Power Delivery 18W以上に対応したAC充電器をご使用ください)
※MagSafe15W充電には非対応です。
- ご利用中のケースが利用できるようメタルプレートが付属しています。(利用できるケースの条件はメタルプレートを参照ください。)
- メタルプレートはiPhone 12、12 Pro、13、13 Pro対応。iPhone 12 mini、13 mini対応。iPhone 12 Pro Max、13 Pro Max対応の3種類のテンプレートで簡単に貼り付けができます。
- AirPods with Wireless Charging CaseやAirPods Proは充電部マークの上に置くだけで充電できます。

対応機器

- MagSafe規格に対応したiPhoneシリーズ
※付属のメタルプレートをご利用いただくことで、MagSafe非対応のケースでもマグネットを利用した充電がご利用いただけます。
- AirPods with Wireless Charging Case
※AirPodsはWireless Charging Caseのみ対応となります。Wireless Charging CaseにはLEDインジケータがついています。
- AirPods Pro



各部名称



インジケータ

iPhone、AirPods の充電状態を示します。

インジケータ色	充電器の状態
青色点灯	充電の待機中
緑色点灯※1	iPhone、AirPods 充電中
青色点滅	iPhoneもしくは AirPods 異常発生 ※2、※3

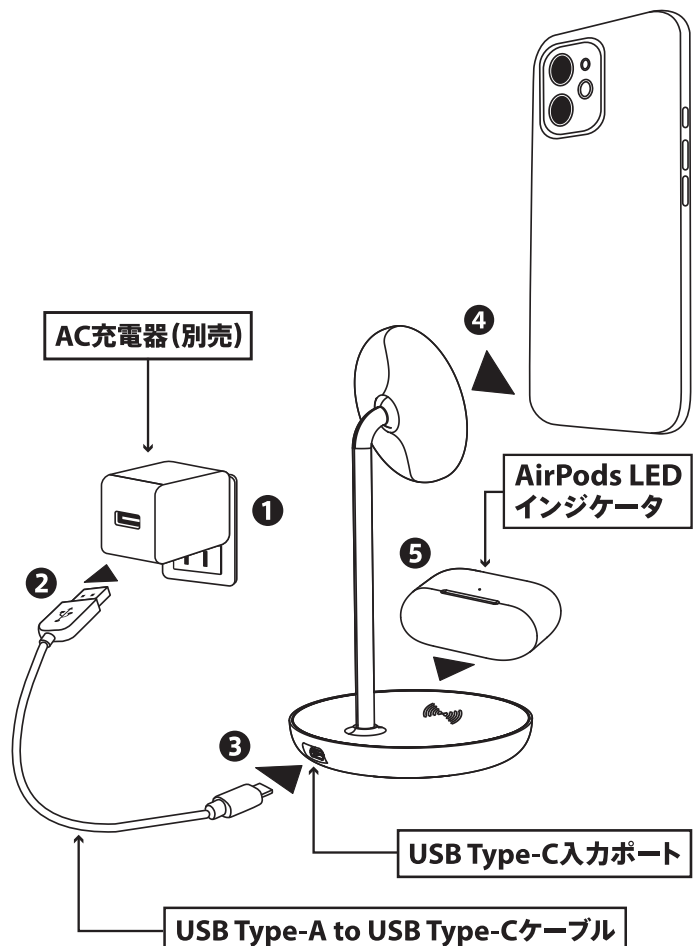
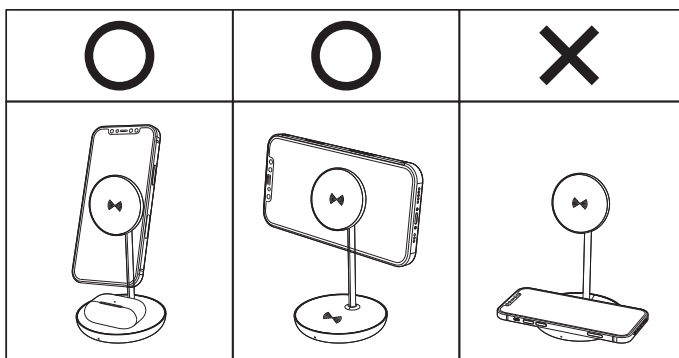
- ※1: 充電完了してもインジケータは緑色点灯のままです。
 ※2: 異常が発生した際、異常発生した機器 (iPhoneもしくは AirPods) の充電を停止します。
 ※3: インジケータが青色点滅した際は、iPhone、AirPods両方を本製品から外した後、AC充電器と本製品の接続を繋ぎ直してから、再度お試しください。

製品仕様

入力仕様	5.0V2.0A、9.0V2.0A
定格出力	iPhone部出力: 5W/7.5W/10W AirPods部出力: 5W
電源端子	USB Type-C
本体寸法	約99(W) × 約99(D) × 約155(H) mm
本体重量	約240g
使用温度	0~30°C
保護機能	過電流保護、過電圧保護、過熱保護、異物検出

使用方法

- AC充電器をコンセントに差し込んでください。
- 付属USB Type-A to USB Type-CケーブルとAC充電器を接続してください。
- 付属USB Type-A to USB Type-Cケーブルと本製品を接続してください。
- iPhoneをiPhone充電部に近づけるとマグネットで最適な位置に固定され充電を開始しインジケータが緑色点灯します。
- AirPods with Wireless Charging CaseもしくはAirPods ProをAirPods充電部マークの上にLEDインジケータが見える向きで載せてください。充電が開始されインジケータが緑色点灯、AirPodsのLEDインジケータが赤点灯します。
- 取り付けと充電は下図のようなイメージとなります。
 - ・iPhoneとAirPodsの単体および同時充電可能。
 - ・iPhoneの縦型・横型どちらも充電可能。
 - ・AirPods充電部でiPhoneの充電はできません。

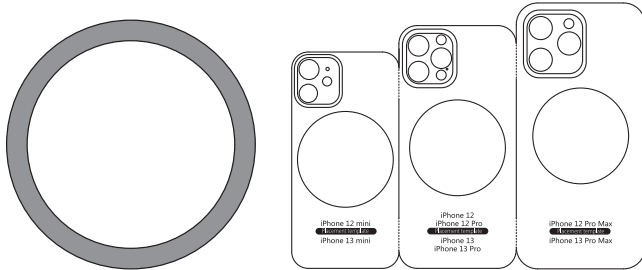


充電ができない場合

- ① iPhone、AirPods およびケースがワイヤレス充電対応か確認してください。
- ② iPhoneの再起動を行ってください。
- ③ AirPodsの向きをご確認ください。AirPodsのLEDインジケータが確認できる向きで本製品に載せてください。
- ④ iPhone、AirPodsに厚いケースを使用されている場合、ワイヤレス充電が正常に行われない場合があります。iPhone、AirPodsからケースを外して充電を行ってください。
- ⑤ 鉄、磁石、電磁波遮断シートなどが付属したケースを使用されている場合、ワイヤレス充電が正常に行われない場合があります。ケースを外して充電を行ってください。
- ⑥ iPhone、AirPodsにケーブルで充電を行っている状態では、ワイヤレス充電はできません。
- ⑦ iPhone、AirPodsへの充電が途切れる場合は、ケーブルがしっかり挿されているか、もしくは損傷がないか確認してください。
- ⑧ AC充電器、USB Type-A to USB Type-Cケーブルの交換をお試しください。

メタルプレート

メタルプレートを使用することにより通常のケースをマグネット式ワイヤレス充電器に対応したケースに変え、安全で高速なワイヤレス充電をサポートします。メタルプレート貼り付けキットにより iPhone の正しい位置に簡単に貼ることができます。



メタルプレート

メタルプレート貼り付けキット

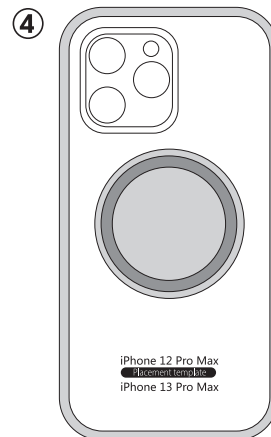
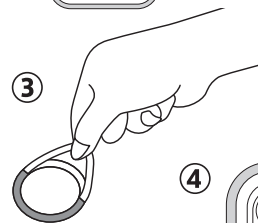
サイズ	外形55.5mm、内径 45.5mm、板厚 0.4mm
材質	ステンレス
メタルプレート 貼り付けキット	iPhone 12、12 Pro、13、13 Pro対応 iPhone 12 mini、13 mini対応 iPhone 12 Pro Max、13 Pro Max対応

貼り付けになる前に

- ケース背面が曲面になっていたり、ケース背面が折れ曲がるケースはご使用になれません。
- ケースの厚みが2mm以上あるケースではご使用できません。
- 布ケース、革ケース、シリコン素材ケース、ガラスケースなどの摩擦が少ない素材の端末やケースではご使用になれません。
- ケースを含めた端末の重さが300g以上ある場合はご使用になれません。
- 貼り付ける箇所のほこりや汚れをきれいに拭き取ってください。
- メタルプレートを貼り付けて使用した際、メタルプレートが触れた物に擦り傷がつく場合があります。予めご了承ください。
- メタルプレートは一度貼り付けると、はがして再度利用することはできません。
- 強力な粘着テープを使用しておりますので、一度貼り付けると簡単にはがすことができません。はがす際はケースに傷がつかないように慎重にはがしてください。

使用方法

- ① メタルプレート貼り付けキットを取り出します。ご利用のiPhoneに合ったテンプレートを切り離してください。
- ② ご利用のiPhoneケースにテンプレートを当ててください。
- ③ メタルプレートの保護フィルムをはがしてください。
- ④ テンプレートの穴の中心にメタルプレートを置いて貼り付けてください。
※貼り付けた後、しっかりと上から押さえてください。しっかり貼り付けられていないとはがれる恐れがあります。



注意事項

- メタルプレートを使用したことによる、ケースの傷や破損、触れた物に発生した傷や破損に対して、一切の責任を負いません。
- メタルプレートの貼り付けの失敗、貼り直しは保証対象外です。
- メタルプレートは本製品にのみ使用し、他の機器には使用しないでください。

製品保証書

- この保証書は正常な使用状態で起きた故障について無償で修理、または交換を保証するものです。
- 取扱説明書に明記されている使用方法に沿わない場合や、警告・注意事項に反した使用方法による故障は保証対象外です。
- 本製品からの落下による携帯機器・周辺機器の破損に関しては、保証対象外です。
- 本製品の故障や使用によるデータの変化や消失などの直接損害・二次的な損害（データ作成費用・期待利益の喪失など）に関して、弊社は一切その責任を負いません。
- 保証期間はご購入日から1年間です。
- 保証期間内に故障が発生した場合は、販売店捺印がある本書かそれに代わるレシートを準備いただき、販売店または弊社サポートセンターへお問い合わせください。ご購入履歴が確認出来ない場合、保証対象外となります。
- 本製品の保証は、日本国内での使用に限ります。

保証書

保証期間

ご購入日より 1年間

お買い上げ日

保証書無効

年 月 日

販売店印、レシート添付欄

※弊社が運営するWEBショップにてお買い上げいただいた場合は、販売店印・レシートはございません。
注文いただいた際の注文番号にて対応させていただきます。

- 本製品および本説明書は、予告なく外観および仕様の一部を変更することがあります。
- 本説明書の一部または全部を無断で使用・複写・転載することを禁止します。
- 本説明書に記載されている会社名および製品名は、各社の商標または登録商標です。



保証サポート・製品についてのご質問など

<https://www.owltech.co.jp/contact-support>

上記 WEB 内メールフォームよりお問い合わせください。

保証適用の際は購入履歴が必要となります。

株式会社オウルテック

〒243-0422 神奈川県海老名市中新田5-24-1

webサイト <https://www.owltech.co.jp>

web 内のメールフォームよりお問い合わせください。
保証適用の際は購入履歴が必要となります。

☎046-236-3522 平日10時～12時 / 13時～18時