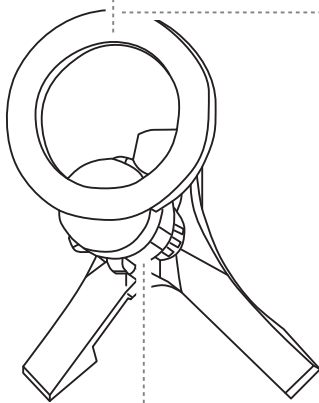


このたびはオウルテック製品をご購入いただき誠にありがとうございます。
本製品を正しくお使いいただくために本説明書を必ずお読みください。

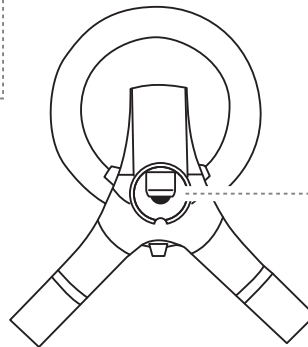
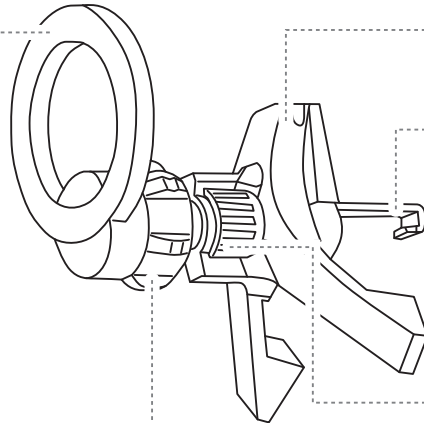
本説明書には、保証書が含まれております。
ご購入された年月日が特定できるレシート
などととも大切に保管してください。

[各部名称]

マグネット固定面

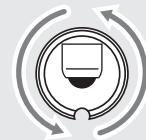


ボールジョイント パーツ



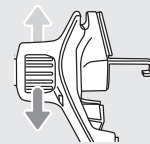
台座

ルーバー固定フック



取り付け
向き
調整可能

フック長さ調整ダイヤル



長さ調整
可能

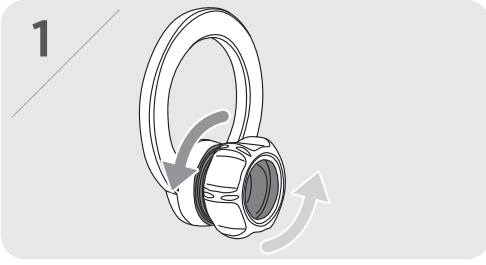
※ 製品イラストはイメージです。

ご使用前・ご購入前に必ずお読みください

- 大きな段差や悪路などを走行する際に振動などの衝撃で本製品の落下や機器が外れることにより、機器の破損につながるおそれがあります。着脱の安全確認は走行前に必ず行ってください。
- マグネット固定が可能な対応端末か必ず確認してください。
- ケースを外した状態 / マグネット対応ケースを装着した状態で使用してください。
- 条件を満たしている状態でも固定ができない場合があります。予めご了承ください。
- 本製品は磁気を使用しております。磁気カード（クレジットカード・キャッシュカードなど）を近づけるとデータ破損・読み取りエラーが発生するおそれがあります。

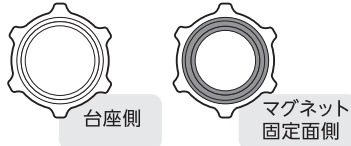
使用上のご注意

- すべての機器での動作を保証するものではありません。
- ご使用になる機種が対応機種であることをご確認ください。
- 本製品を使用したことによるデータの消失・機器の破損などに関して、弊社では一切の責任を負いませんので、あらかじめご了承ください。
- 本製品の保守・サポートの適用範囲は日本国内のみとなります。
- 製品およびパッケージは改良のため予告なく変更する場合があります。
- 画像はイメージです。実際の製品とは異なる場合があります。
- 記載されている名称・製品名は一般に各社の商標または登録商標です。
- 安全のため、運転中に機器の操作を行わないでください。

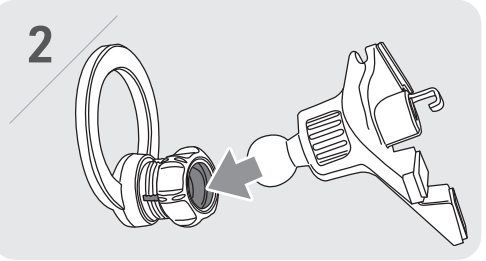


マグネット固定面のボールジョイントを緩める

ボールジョイントパーツが外れない程度に緩めてください。

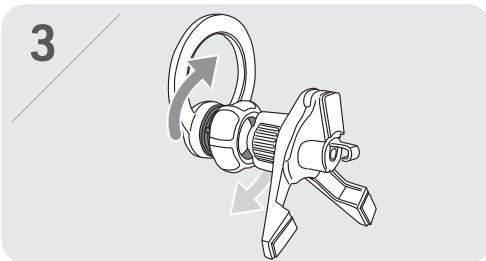


外れてしまった場合、
ボールジョイントパーツを再度
取り付けて固定してください。



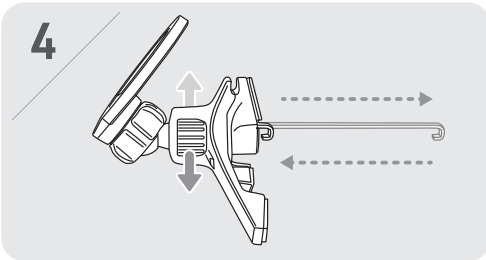
台座のボール部分を穴にセットする

台座のボール部分を穴に押し込んでセットします。



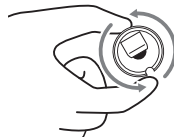
ボールジョイントパーツを締めて固定する

最後までしっかり回して固定してください。
固定が不十分な場合、機器の落下・破損につながります。

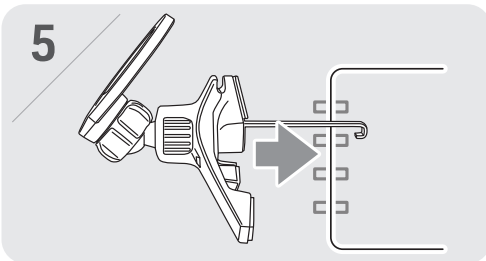


フックの長さ・取り付け向きを調整する

取り付けしやすいようにダイヤルが回転しない状態まで
フックを出しきってください。

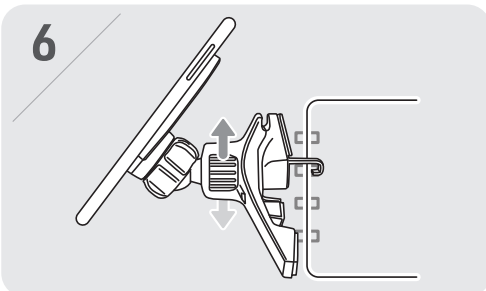


フックの軸部分をつまみ、左右に回転させると
取り付け向きを調整することができます。



車内のルーバー面に本製品をセットする

ルーバーの形状・枚数・厚みなどによっては、
本製品をセットすることができません。
必ず設置先のルーバー形状をご確認ください。



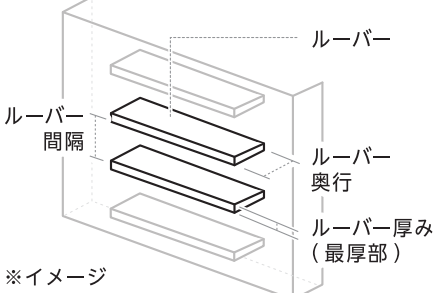




固定した機器・製品が落下しないことを確認

フック長さ調整ダイヤルが動かなくなるまで回してください。

※ 走行前に必ず固定されているのを確認してください。
段差による衝撃などにより、機器が外れる場合があります。

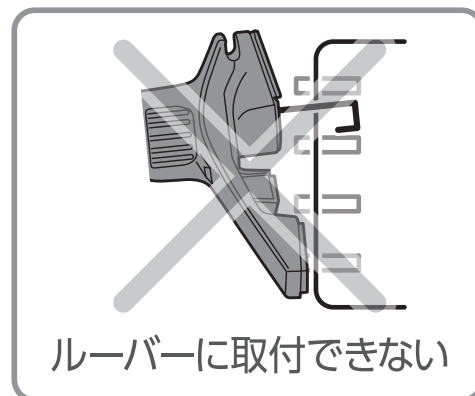
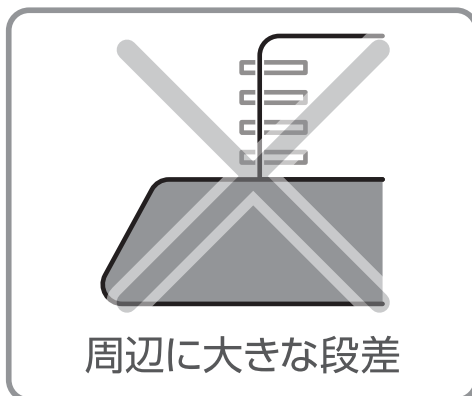
ルーバー形状とサイズ

- 対応表を参照して、車内のルーバーに設置可能かご確認ください。

| ルーバー（エアコン口）各部名称 | 取り付けできるエアコン吹き出し口形状 | | | 取付可能サイズ | |
|--|---|----|------|-----------------|----------|
| | エアコン形状 | 形状 | ルーバー | 取り付け位置 | サイズ |
|  |  | 横型 | — | ルーバー奥行 | 22mm 以下 |
| |  | 丸型 | 4 枚 | ルーバー間隔 | 7.5mm 以上 |
| |  | 丸型 | 3 枚 | ルーバー厚み (最厚部) | 4mm 以下 |
| |  | 丸型 | 2 枚 | | |

⚠ ルーバー取付時のご注意

- ルーバー形状・周辺機器の設置などにより、本製品が取り付けられない場合があります。予めご了承ください。
- 対応車種につきましては取り付け前に対応しているかご確認のうえ、ルーバー面へ設置してください。



[製品仕様]

| | |
|-------|--|
| 本体サイズ | 約 87 (W) × 83 (D) × 78 (H) mm |
| 本体重量 | 約 51 g |
| 材質 | ABS 樹脂 / 金属 / マグネット |
| 対応機器 | MagSafe 対応スマートフォン^{※1} <small>※1：本製品は仕様上、機器の固定のみが可能です。充電はできません。 非対応のケース・機器は固定することができません。予めご了承ください。</small> |
| | iPhone |
| | iPhone 12 / 13 / 14 / 15 シリーズ対応（2023 年 10 月現在） |
| | Android |
| 耐荷重 | 約 300g 以下 <ul style="list-style-type: none"> ● 耐荷重はケース・アクセサリを装着した際の参考値です。 ● 使用状況によっては機器が落下するおそれがあります。 |

