



ヒーティングベスト 取扱説明書(保証書付き)

このたびは、本製品をご購入いただき誠にありがとうございます。本製品を正しくお使いいただくために本説明書を必ずお読みください。また、本説明書には保証書が含まれておりますので、ご購入された年月日が特定できるレシートなどとともに大切に保管してください。

Introduction はじめに

本製品はモバイルバッテリーを用いて、3段階の温度調節でヒーターを温めることができるヒーティングベストです。

Product features 特長

本製品に内蔵しているヒーターは特許取得済みのFlexwarm社製、厚膜印刷技術を採用しています。ヒーターが薄く、ゴワつきなどを感じさせない着心地が特長です。約10秒で温まる速暖性、10万回の屈曲試験に合格した圧倒的な耐久性、ヒーター面の均一な温度、精度の高い温度管理を実現した次世代のヒーティングベストによって、快適な暖かさをお楽しみいただけます。

Caution 安全上のご注意(必ずお守りください)

警告 人が死亡する、または重傷を負うなどの可能性がある内容です。

- 使用中に異常な発熱・発煙・異臭・異音を感じた場合は、直ちに使用を中止してください。
- 分解・改造をしないでください。火災や感電の原因になります。
- 炎天下や雨天などの悪天候の野外、著しく高温や低温になる場所、直射日光の当たる場所、ホコリ・振動・湿気や水漏れの多い場所で保管しないでください。
- 火の近くやスプレー缶などの近くで使用しないでください。爆発・火災の原因になります。
- 本製品が濡れた際は電源を入れずにモバイルバッテリーを外してください。漏電によるショート、けがや破損のおそれがあります。
- 濡れた衣類の上からは着用しないでください。感電の原因になります。
- 素肌では着用しないでください。低温やけどやけがの原因になります。
- ヒーター部分をきつく折り曲げたり巻いたりしないでください。断線・火災・感電・故障の原因になります。
- 濡れた状態で、コネクタの抜き差し・モバイルバッテリーの操作をしないでください。
- コネクタは根元まで確実に差し込んでください。差し込みが不完全な場合、発火や感電の原因になります。
- 本製品やモバイルバッテリーの中に、針や安全ピン・金属などを差し込んだり異物を入れてください。感電・発火の原因になります。
- 就寝中は使用しないでください。低温やけどの原因になります。
- 使用時はこまめに温度調節してください。低温やけどや熱中症を起こす恐れがあります。

- 持病がある方や皮膚の弱い方は、使用前に医師に相談してください。
- 熱への感覚が弱い方、熱源から離れることができない方には使用しない・使用させないでください。低温やけどや事故、けがの原因になります。
- 次のような方には使用しない・使用させないでください。
 - ・乳幼児や高齢者、病气などで体調不良の方・皮膚感覚の弱い方
 - ・眠気を誘う薬(睡眠薬、かぜ薬など)を服用した方
 - ・アルコール成分を多量に摂取した方、疲労の激しい方
- ペースメーカーをご使用の方は必ず医師にご確認のもと、ご使用ください。
- ドライスーツやウエットスーツの下には絶対に着用しないでください。
- 製品の電源を入れたまま、コタツや電気カーペット、ストーブなどの加熱器具のそばには近づけないでください。

注意 人が傷害を負う可能性や物的損害が発生する可能性がある内容です。

- 変形・破損・破れがある時は使用しないでください。事故の原因になります。
- ケーブルを束ねたまま使用しないでください。火災の原因になります。
- 長期間使用しないときは、モバイルバッテリーを外してください。
- ペットの暖房用には使用しないでください。ペットが低温やけどになる原因になります。また、ペットが本体のケーブルを傷め、火災になる原因になります。
- モバイルバッテリーを取り付けたまま洗濯しないでください。破損・故障の原因になります。
- モバイルバッテリーからコネクタを抜くときは、ケーブルを引っ張らないでください。まずヒーティングベストからモバイルバッテリーを取り出して片手で持ち、反対の手でコネクタを持って抜いてください。

Mobile battery モバイルバッテリー(別売)

本製品にはモバイルバッテリー(別売)が必要です。弊社販売モバイルバッテリーでは、下記シリーズの使用を推奨しております。
・LPB5012 / LPB10012

市販のモバイルバッテリーを使用する場合は、下記条件の製品を使用してください。
出力：5V/2A 以上
コネクタ：Type-A

※上記以外の仕様のモバイルバッテリーでは使用しないでください。
※ご使用のモバイルバッテリーの仕様によっては途中で動作が停止する場合がございます。その場合は、再度電源を入れてください。頻繁に繰り返す場合はモバイルバッテリーを別の物に交換してください。

Description of Parts セット内容

ヒーティングベスト本体 1着
取扱説明書(本書) 1枚

Product Specifications 製品仕様

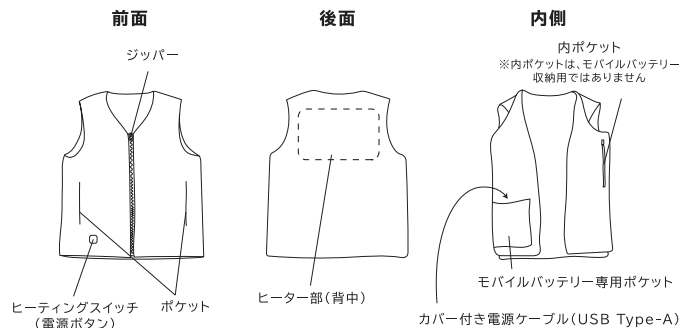
素材※1	表地 ナイロン 94% / ポリエステル 6% 裏地 ナイロン 94% / ポリエステル 6% 中綿 ポリエステル 100% (撥水加工済み生地を使用)
サイズ	S / M / L / XL
消費電力	7W
コネクタ形状	Type-A
温度設定※2	高温(LED赤)：60℃ 中温(LED橙)：50℃ 低温(LED青)：40℃ (低温やけど防止機能搭載)
連続使用時間※3	高温：約3時間 / 中温：約4.5時間 / 低温：約7時間
動作環境温度	0℃ ~ 45℃

- ※1：洗濯回数は約60回を目安にしてください。
- ※2：使用開始から90分経過後は、低温やけど防止機能により自動的に「中温」になります。
- ※3：5,000mAhのモバイルバッテリー使用時。外気温などの使用環境により異なります。25℃での目安運転時間です。

Size サイズ

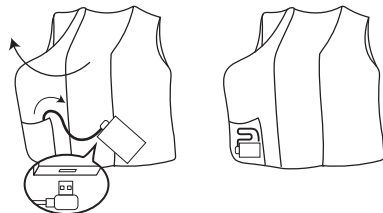
サイズ(cm)	S	M	L	XL
着丈	64	66	68	70
胸囲(1/2)	53	55	57	59
袖幅	52	54	56	58
肩幅	40	41.5	43	44.5

Name of each part 各部の名称

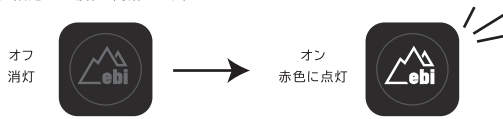


How to use 使い方

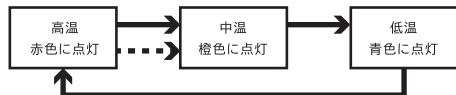
1. 満充電されたモバイルバッテリー(別売)をご用意ください。
(モバイルバッテリーの取り扱いについては、モバイルバッテリーの取扱説明書に従ってください)
2. 本製品の電源ケーブルをモバイルバッテリーに差し込み、モバイルバッテリー専用ポケットに入れてください。
※必ずコネクタ部分を持って抜き差ししてください。
※内ポケットは、モバイルバッテリー収納用ではありません。
※モバイルバッテリー専用ポケットにはホコリやゴミ、砂などのモバイルバッテリー以外の物が入らないようにしてください。



3. 本製品を着用し、ジッパーを開けてください。
4. ヒーティングスイッチを長押し(約1秒)すると、電源が入り、ヒーティングスイッチが赤色に点灯します。
(高温設定から動作を開始します)



5. ヒーティングスイッチを押すたびに、下図の通りに温度設定と点灯色が切り替わります。



※使用開始から90分経過後は、「低温やけど防止機能」により自動的に温度設定が「中温」になります。
(点線部分)

6. 使用中を中止・終了する場合は、ヒーティングスイッチを長押し(約1秒)してください。
ヒーティングスイッチが消灯し、電源が切れます。

Care / Washing お手入れ・洗濯について

⚠ 注意 洗濯時、モバイルバッテリーは必ず外してください。

- 電源ケーブルのコネクタにカバーをしっかり装着してから、モバイルバッテリー専用ポケットに収納してください。
- 洗濯機を使用する場合は、洗濯ネットに入れてください。
- 洗濯回数は約60回を目安にしてください。
- 洗濯後は完全に乾燥させてください。
※乾燥機は使用できません。
※完全に乾燥するまでは絶対に電源を入れしないでください。漏電によるショート、けがや破損の恐れがあります。

Storage method 保管方法

- ヒーター部がきつく折り曲がったり、巻かれたりする状態で保管・収納をしないでください。
- 保管時はモバイルバッテリーを取り外してください。
- 必ず、電源ケーブルのコネクタにカバーを装着してください。

Malfunction? 故障かなと思ったら

電源が入らない	
出力が5V/2A以上のモバイルバッテリーですか?	本製品には出力が5V/2A以上のモバイルバッテリーが必要です。
モバイルバッテリーが接続されていますか?	電源ケーブルをモバイルバッテリーの奥まで差し込んでください。
モバイルバッテリーの電源は入っていますか?	電源の入れ方はモバイルバッテリーの取扱説明書をご確認ください。
モバイルバッテリーは充電されていますか?	充電方法はモバイルバッテリーの取扱説明書をご確認ください。
温度が下がった	
温かくない	ヒーティングスイッチを押すことで、温度の切り替えが可能です。 ・高温(LED赤): 60℃ ・中温(LED橙): 50℃ ・低温(LED青): 40℃
「低温やけど防止機能」により、温度設定が低くなっていないか確認してください	使用開始から90分経過後は、「低温やけど防止機能」により自動的に「中温」になります。

Warranty 製品保証書

- この保証書は正常な使用状態で起きた故障について無償で修理、または交換を保証するものです。
- 取扱説明書に明記されている使用方法に沿わない場合や、警告・注意事項に反した使用方法による故障は保証対象外です。
- 本製品の故障や使用によるデータの変化や消失などの直接損害、二次的な損害(データ作成費用・期待利益の喪失など)に関して、当社は一切その責任を負いません。
- 保証期間はご購入日から1年間です。
- 保証期間内に故障が発生した場合は、販売店捺印がある本書がそれに代わるレシートを準備いただき、販売店または弊社サポートセンターメールフォーム(<https://www.owltech.co.jp/contact-support>)へお問い合わせください。
ご購入履歴が確認出来ない場合、保証対象外となります。
- 本製品の保証は、日本国内での使用に限ります。

ご購入日: _____ 年 _____ 月 _____ 日

販売店印、レシートを貼る場所

※弊社が運営するWEBショップにてお買い上げいただいた場合は、販売店印・レシートはございません。
注文いただいた際の店舗名を記載してください。

保証書無効

- 本製品および本説明書は、予告なく外観および仕様の一部を変更することがあります。
- 本説明書の一部または全部を無断で使用・複写・転載することを禁止します。
- 本説明書に記載されている会社名および製品名は、各社の商標または登録商標です。

保証サポート・製品についてのご質問など



株式会社オウルテック

〒243-0422 神奈川県海老名市中新田5-24-1

webサイト <https://www.owltech.co.jp>

web内のメールフォームよりお問い合わせください。

保証適用の際は購入履歴が必要となります。

☎046-236-3522 平日10時~12時/13時~18時

保証適用の際は購入履歴が必要となります