

※イラストはイメージです。

このたびはオウルテック製品をご購入いただき誠にありがとうございます。本製品を正しくお使いいただくために本説明書を必ずお読みください。

本製品は、モバイルバッテリー機能付きポータブルミニファンです。

サーキュレータ気流を採用し、静音でちょうど良い風を得ることができます。また、ファンユニットを取り外すことでモバイルバッテリーとして使用することも可能です。

付属品

- | | |
|--------------------|-------|
| ■ 充電用ケーブル | : 1 本 |
| 本製品を充電するためのケーブルです。 | |
| ■ ネックストラップ | : 1 個 |
| ■ スタンド | : 1 台 |
| ■ 取扱説明書 兼 保証書 (本紙) | : 1 枚 |

別売り品 別途お買い求めください

- | | |
|------------|--|
| ■ AC 充電器 | (Type-A 5V/1.0A 以上出力の AC 充電器) |
| ■ USB ケーブル | 本製品をモバイルバッテリーとして使用する場合、片側が Type-A コネクタの接続機器に適合するケーブルをご用意ください。(付属ケーブルを使用することも可能です。) |

本説明書には、保証書が含まれております。ご購入された年月日が特定できるレシートなどとともに大切に保管してください。

ご使用の前に

- 本製品は、出荷時に満充電されていません。初回使用時は満充電にしてからご使用ください。
- ご使用の前に本製品のバッテリー残量をご確認ください。残量が少ない場合は、充電を行ってからご使用ください。
- 本製品を長くお使いいただくために、3 ヶ月に一度を目安に 80% 程度の充電を行ってください。
- バッテリー残量が無い状態で長期保管すると、バッテリーが劣化し、充電が行えない場合があります。
- 本取扱説明書では、本製品を充電することを“充電”、本製品から接続機器を充電することを“給電”と表します。

安全上のご注意（必ずお守りください）

本製品は安全に十分な配慮をして設計していますが、使い方を誤ると事故が起こることがあります。事故を未然に防ぐために下記の内容を必ずお守りください。



警告

この表示は「取り扱いを誤った場合、使用者が死亡または重傷を負う可能性がある内容」を意味しています。

- 使用中の発熱・発煙・異臭・異音・突然の電源 OFF(シャットダウン)が発生した場合は、直ちに使用を中止してください。火災・感電などの事故や接続機器の部品破壊の原因になります。
- 充電しながら使用しないでください。発熱して故障や怪我の原因になります。
- 分解・改造をしないでください。火災や感電の原因になります。
- 落下等による強い衝撃を与えた場合は、直ちに使用を中止してください。火災・感電などの事故や接続機器の部品破壊の原因になります。
- 濡れた状態で、USB ケーブルや AC 充電器の抜き差しをしないでください。火災・感電などの事故や接続機器の部品破壊の原因になります。
- ポケットの中など身体に触れた状態で使用しないでください。発熱しやけどの原因になります。
- 鞆の中や布団の中など熱の籠りやすい環境で使用しないでください。やけど、発火の原因になります。
- USB ケーブルや AC 充電器は根元まで確実に差し込んでください。差し込みが不完全な場合、発火や感電の原因になります。
- 小さなお子様の手が届かないところで保管してください。

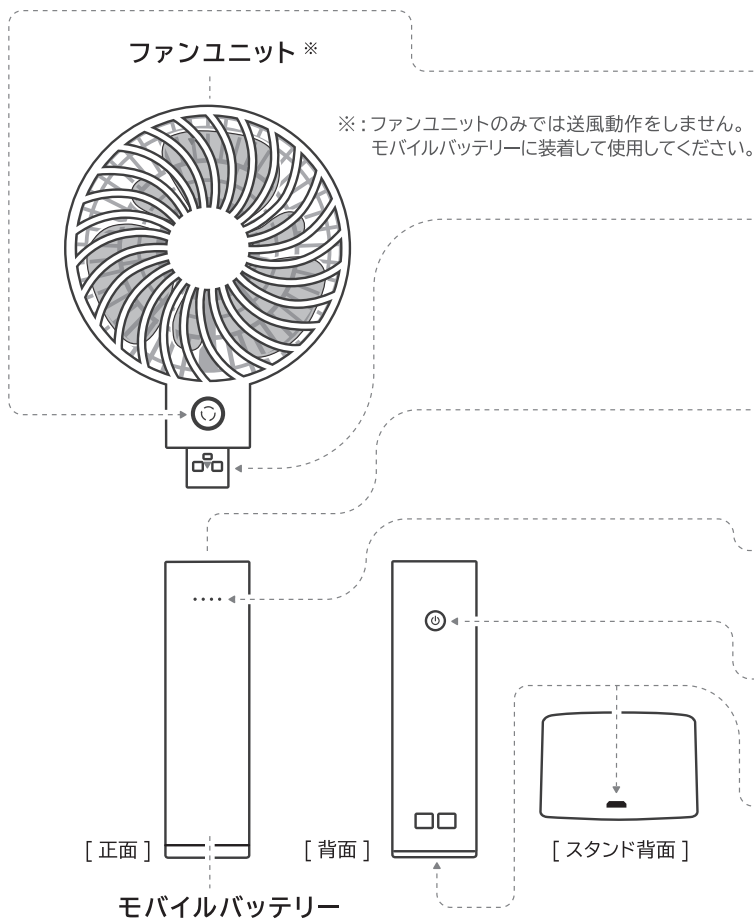


注意

この表示は「取り扱いを誤った場合、使用者が傷害を負う、または物理的損害が発生する可能性がある内容」を意味しています。

- 0 ~ 40°C 以外の温度の場所で使用しないでください。電池が液漏れ・発熱・破裂する原因になります。
- 直射日光のあたる場所や高温の場所に放置しないでください。発熱や発火の原因になります。
- 本体充電時以外は、AC 充電器との接続を外してください。発火や感電の原因になるおそれがあります。
- USB ケーブルや AC 充電器が傷んだり、USB 端子やコンセントの差し込みがゆるい時は使用しないでください。発火や感電の原因になります。
- 湿気やほこりの多い場所で保管・使用をしないでください。発熱や発火、感電の原因になります。
- お風呂など濡れた場所で使用しないでください。発熱や発火、感電の原因になります。
- コネクタに汚れやほこりが付いている場合は、乾いた布でよく拭き取ってから使用してください。火災や故障の原因になります。
- 本製品の Type-A ポートと microUSB ポート同士を USB ケーブルで接続しないでください。発熱や発火の原因となります。
- 髪の毛を乾かすのに使用しないでください。髪の毛が巻き込まれ怪我をする原因になります。

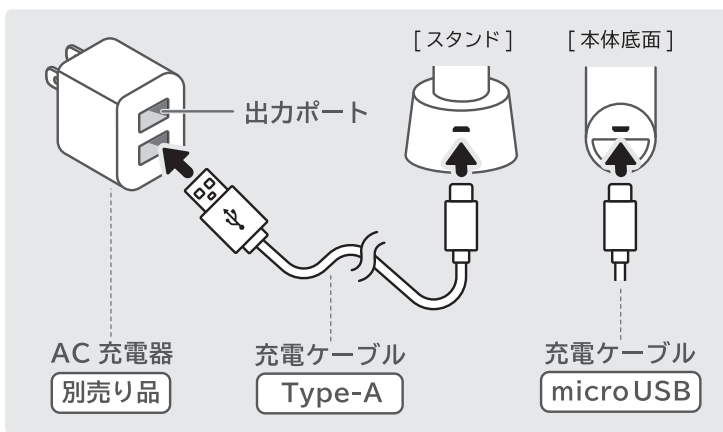
各部の名称



- 
電源 / 風量切替ボタン
 短押しでハンディファンが微弱風で運転を開始します。長押しすると運転が停止します。1回押しごとに風量が切り替わります。
- 
Type-A コネクタ
 ハンディファンを使用する時は、Type-A 出力ポートに接続します。
- ▼ 操作方法の説明は下記ページをお読みください ▼
ハンディファンとして使用する (4 ページ)
- 
Type-A 出力ポート
 ファンユニットへの電源供給、モバイルバッテリーとして使用時に切り離して使用可能です。
- 
LED インジケーター
 バッテリー充電量 (残量) を表示します。
- 
インジケーター表示ボタン
 押しと正面のLEDでバッテリー充電量を確認できます。
- 
microUSB 充電ポート
 AC 充電器を接続して充電を行います。(スタンド使用時は本体からストラップを外してください)
- ▼ 給電方法の説明は下記ページをお読みください ▼
モバイルバッテリーとして使用する (4 ページ)

充電のしかた

▶▶▶ ご購入直後は、バッテリーが満充電の状態ではありません。最初に充電してからご使用ください。

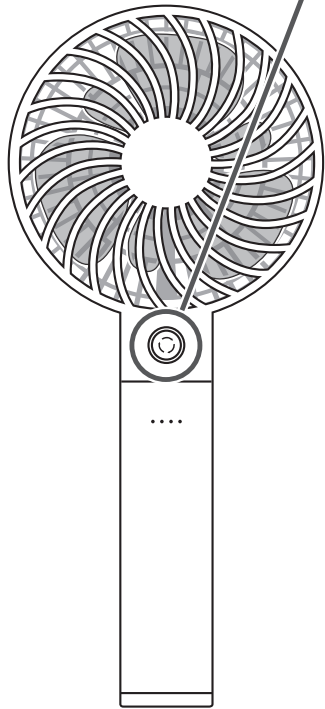


バッテリー充電量		
インジケーター表示	点灯時の残量	
●●●●	0 %	点滅
●●●●○	1 % - 25 %	
●●●●○●	26 % - 50 %	消灯
●●●●○●○	51 % - 75 %	
●●●●○●○●	76 % - 99 %	
●●●●○●○●○	100 %	点灯

- 図を参考に付属の充電ケーブルを AC 充電器 (別売り) の Type-A ポートに接続します。
- microUSB 側をハンディファンの底面または、スタンドの充電ポートに接続すると充電を開始します。
- 充電が完了すると LED インジケーターが全て点灯します。充電完了後はケーブルを外してください。

- ※ インジケーター表示の充電量数値 (%) は目安となります。
- ※ バッテリー充電回数: 約 300 回 / 充電時間: 約 3.5 時間 (空の状態から満充電まで)
- 充電回数を超えて充放電を行うと徐々に動作時間が短くなります。
- 使用環境・使用条件によりバッテリーの寿命は異なります。
- 完全放電してしまうとバッテリーの性能や寿命が低下の原因となります。3か月に1度を目安に充電を行ってください。
- 本製品の充電時には付属のケーブルをお使いください。

ハンディファンとして使用する



- ① 電源 / 風量切替ボタンを“**短押し**”すると微弱風でファンが回転し始めます。
- ② ファン回転中に、電源 / 風量切替ボタンを押すと風量の切り替えができます。

▼ ボタンを押す度に下図のように順送りで変わります。▼

➤ **電源 OFF** → **微弱風** → **弱風** → **中風** → **微強風** → **強風**

- ③ ファンを停止する際は、電源 / 風量切替ボタンを“**約 3 秒間長押し**”してください。

バッテリー残量	
インジケータ表示	点灯時の残量
○○○○	100% - 76%
○○○●	75% - 51%
○○●●	50% - 26%
○●●●	25% - 4%
●●●●	3% - 1%
●●●●	0%



点滅



消灯

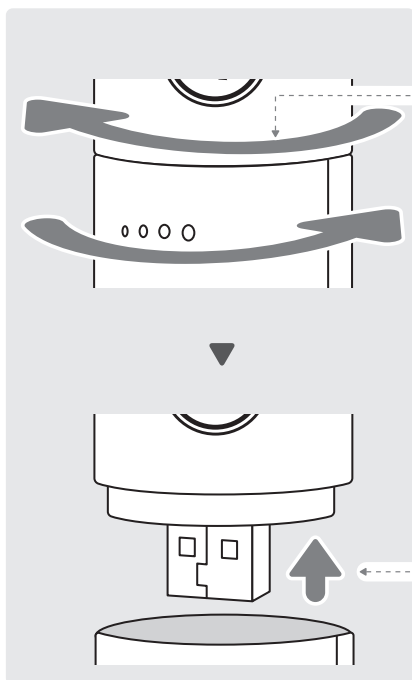


点灯

※インジケータ表示の残量数値(%)は目安となります。

モバイルバッテリーとして使用する

➤➤➤ **必ずファンの羽が停止していることを確認してください。**



1 ファンユニットとモバイルバッテリーを矢印方向に止まるまで回してください。

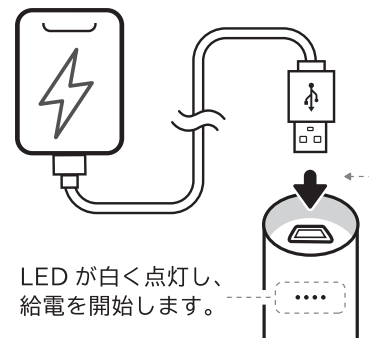
2 ファンユニットを矢印方向に引き抜いてください。

ハンディファンとして使用

2 → **1**

の順で取り付けてください。

USB ケーブルを給電用 USB ポートに接続してください。



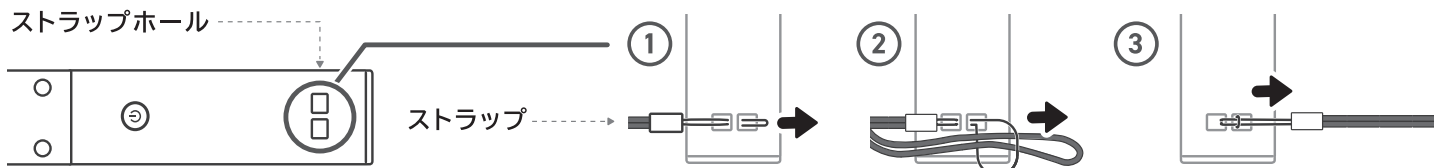
LED が白く点灯し、給電を開始します。

- ※ Bluetooth イヤホンなどの充電電流の小さな小型電子機器は充電できません。
- ※ 全ての USB 機器に対応することを保証しておりません。
- ※ ファン側の電源はモバイルバッテリーから供給されるため、モバイルバッテリー使用時(切り離れた状態)は送風機能を使用できません。
- ※ USB ケーブルは、接続機器に適合するケーブルをご用意ください。充電には付属ケーブルを使用することも可能です。
- ※ モバイルバッテリーの残量が少ない場合、出力電流が制限されることがあります。

対応機器

- 各種スマートフォン
- Wi-Fi ルーター
- 電子タバコ
- USB で充電可能な機器

ストラップの付け方



⚠ 注意

- ハンディファンとして使用する際は、必ずストラップを使用してください。思わぬ事故の原因になります。
- ストラップを持って振り回さないでください。事故や破損の原因になります。

② FAQ 故障かな？と思ったら

ファンが動かない	<ul style="list-style-type: none"> ● ハンディファンを使用する際は、電源 / 風量切替ボタンを短押ししてください。 ● 電源 / 風量切替ボタンを押し、バッテリー残量を確認してください。残量不足の時は、本製品を充電してください。 ● ファンユニットとモバイルバッテリーが正しく取り付けられているか確認してください。
ハンディファンに充電ができない	<ul style="list-style-type: none"> ● 付属の充電用ケーブルを使用して充電してください。 ● 使用する AC 充電器が、Type-A コネクタで 5V / 1A 以上出力に対応しているか確認してください。 ● モバイルバッテリーを充電する時はハンディファンを停止させてください。
外部機器に充電できない (モバイルバッテリーとして使用時)	<ul style="list-style-type: none"> ● 接続機器への充電が途切れる場合は、ケーブルを挿し直したり、別のケーブルで充電をお試しください。 ● スマートフォンの種類によっては、充電開始まで 1 分ほど時間がかかる場合があります。 ● タブレットやノートパソコンは本製品の出力よりも充電に必要な電力値が大きいため、本製品では充電できません。
使用時に製品が あたたくなる	<ul style="list-style-type: none"> ● ご使用中は本製品がほんのりとあたたかくなりますが異常ではありません。

製品仕様

風量調節	5段階（微弱風、弱風、中風、微強風、強風）	動作環境温度	0～40℃
扇風機連続動作時間	約2.5時間【風量「強」】～約8時間【風量「微弱」】※1	保護機能	過充電（電圧 / 電流）保護
内蔵バッテリー	リチウムイオン電池 3.7V / 2500mAh		過放電（電圧 / 電流）保護
充電回数	約 300 回		短絡（ショート）保護
充電時間	空の状態から満充電まで約 3.5 時間	サイズ	約 104 (W) × 38 (D) × 233 (H) mm
定格入力	DC5V / 2A	重量	約 182g (スタンド含まず)
定格出力	DC5V / 1.5A	安全規格	安心・安全の PSE 適合商品です。

※1：風量の強弱により変化します。

本製品の廃棄について（バッテリー）



本品はリチウムイオン電池を使用しています。本製品を廃棄する際は、リサイクル協力店に設置された

小型充電式電池リサイクル BOX にお出してください。

- ① 回収はモバイルバッテリー部分のみとなります。ファンユニットや付属品は全て取り外してください。
- ② 端子などはテープで絶縁を行ってください。
- ③ 絶縁処理をしたものを **小型充電式電池リサイクル BOX** にお出してください。

表示	電池の種類
Li-ion 10	リチウムイオン電池



製品保証書

- この保証書は正常な使用状態で起きた故障について無償で修理、または交換を保証するものです。
- 取扱説明書に明記されている使用方法に沿わない場合や、警告・注意事項に反した使用方法による故障は保証対象外です。
- 本製品の故障や使用によるデータの変化や消失などの直接損害・二次的な損害（データ作成費用・期待利益の喪失など）に関して、当社は一切その責任を負いません。
- 保証期間は6カ月です。
- 保証期間内に故障が発生した場合は、販売店捺印がある本書かそれに代わるレシートを準備いただき、販売店または弊社サポートセンターへお問い合わせください。ご購入履歴が確認出来ない場合、保証対象外となります。
- 本製品の保証は、日本国内での使用に限ります。
- 本製品および本説明書は、予告無く外観および仕様の一部を変更することがあります。
- 本説明書の一部または全部を無断で使用・複写・転載することを禁止します。
- 本説明書に記載されている会社名および製品名は、各社の商標または登録商標です。

モデル名	HF03
お買い上げ日	
保証対象 / 保証期間	本体のみ / お買い上げ日より6カ月
お客様	お名前 ご住所 電話番号
販売店	・レシート添付欄

※ 弊社が運営するWEBショップにてお買い上げいただいた場合は、販売店印・レシートはございません。注文いただいた際の注文番号にて対応させていただきます。

保証書無効



保証サポート・製品についてのご質問など
<https://www.owltech.co.jp/contact-support>

上記WEB内メールフォームよりお問い合わせください。

保証適用の際は購入履歴が必要となります。

株式会社オウルテック

〒243-0422 神奈川県海老名市中新田 5-24-1

☎ 046-236-3522

📞 サポート受付 平日のみ 10時~12時 / 13時~18時