

ワイヤレス充電器 OWL-CHQI02 取扱説明書兼保証書

この度はオウルテック製品をご購入いただき誠にありがとうございます。本製品を正しくお使いいただくために本説明書を必ずお読みください。また、本説明書には、保証書が含まれておりますので、ご購入された年月日が特定できるレシートなどとともに大切に保管してください。

安全上のご注意 (必ずお守りください)



警告

人が死亡する、または重症を負うなどの可能性がある内容です。

- ・使用中の発熱・発煙・異臭・異音・突然の電源OFF(シャットダウン)が発生した場合は、直ちに使用を中止してください。火災・感電などの事故や接続機器の部品破壊の原因になります。
- ・分解・改造をしないでください。火災や感電の原因になります。
- ・落下等による強い衝撃を与えた場合は、直ちに使用を中止してください。火災・感電などの事故や接続機器の部品破壊の原因になります。
- ・濡れた状態で、ケーブルや車載用充電器の抜き差しをしないでください。火災・感電などの事故や接続機器の部品破壊の原因になります。
- ・Type-Cケーブルや車載用充電器は根元まで確実に差し込んでください。差し込みが不完全な場合、発火や感電の原因になります。
- ・製品本来の使用目的以外ではご使用しないでください。



注意

人が傷害を負う可能性や物的損害が発生する可能性がある内容です。

- ・直射日光のあたる場所や高温の場所に放置しないでください。発熱や発火の原因になります。
- ・充電時以外は、車載用充電器を抜いてください。発火や感電の原因になるおそれがあります。
- ・Type-Cケーブルが傷んだり、USB端子や車載用充電器の差し込みがゆるい時は使用しないでください。発火や感電の原因になります。
- ・湿気やほこりの少ない場所で保管・使用をしてください。発熱や発火、感電の原因になります。
- ・お風呂など濡れた場所で使用しないでください。発熱や発火、感電の原因になります。
- ・充電の際は、付属のType-Cケーブルをご使用ください。付属のType-Cケーブルは、本製品専用のケーブルです。弊社他製品・他社製品に使用しないでください。
- ・コネクタに汚れやほこりが付いている場合は、乾いた布でよく拭き取ってから使用してください。火災や故障の原因になります。
- ・ICカードやキャッシュカード等をワイヤレス充電器に近づけないでください。記録が消えたり、壊れる場合があります。
- ・ワイヤレス充電器と充電する携帯機器の間に金属片をはさまないでください。金属片が発熱しやけどをしたり、本体が変形する可能性があります。
- ・指をはさまないように注意してください。

付属品

・Type-Cケーブル(約1.0m)	1本
・吸盤式アーム	1個
・エアコン用クリップ	1個
・補助版	1個
・取扱説明書兼保証書 (本説明書)	

別売品

●車載用充電器

下記仕様のご用意ください。

・5V/1.5A以上(推奨)の出力の物

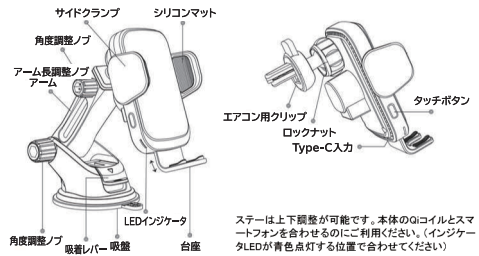
・iPhone を7.5W充電する際や、10W/15W充電対応のAndroidをご使用の際は、18W以上のQuick Charge対応の物(必要に応じて接続ケーブルもご用意ください)

※車の標準装備USBポートは出力電流が不足している場合があります。車の標準装備のUSBポートの出力仕様に関しては、車メーカーにお尋ねください。

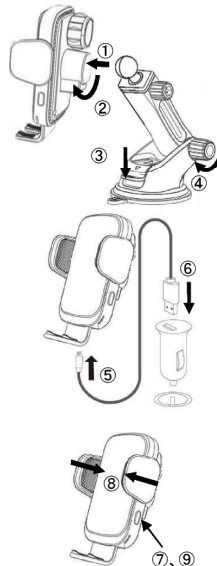
製品説明

- ・本製品は電磁誘導技術を活用した自動式ワイヤレス充電ホルダーです。充電ケーブルに接続する必要がなく、『Qi』に準拠した携帯機器を置くだけで充電ができます。
- ・スタンドに置くだけで自動的にホールドします。スタンドから取り外す際も、タッチボタンに触れるだけで取り外し可能になります。
- ・iPhone7.5W、Android10W/15W対応機器などのワイヤレス急速充電に対応しています。

各部名称



ワイヤレス充電器の使い方



- ① 本体背面のロックナットにボールジョイントを挿入します。
- ② 角度を調整しロックナットをしっかり締めます。
- ③ 吸盤をダッシュボード等に取り付け、レバーを下げて吸着させます。(吸盤は平らな面に取り付けてください)
- ④ 高さを調整し、ネジを締めます。
- ⑤ Type-CケーブルのType-C側をワイヤレス充電器に接続します。
- ⑥ 車載用充電器をご用意の後、Type-CケーブルのType-A側を車載用充電器のUSBポートに差し込みます。
- ⑦ クランプが閉じている場合は、本体横のスイッチを押してクランプを広げます。
- ⑧ 携帯機器を置くと、自動でクランプが閉じます。
- ⑨ 携帯機器を取り外す際は、本体横のスイッチを押してクランプを広げてください。

ダッシュボードへの取り付け方

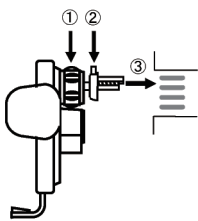
- 取り付けする前にダッシュボードの取り付け場所の埃や汚れをきれいに拭き取ってください。汚れていると吸盤の吸着力が弱くなり、落下する恐れがあります。
- ダッシュボードの材質が本革・合成皮革・スエード・布などの場合はダッシュボードを傷める場合がありますので取り付けばいってください。
- ダッシュボード上の平滑で水平な場所を選んで取り付けてください。
- 「取り付け位置について」を参照し、取り付け位置を決めてください。
- 吸盤の吸着力でダッシュボードが変形する場合があります。
- 吸盤全体がしっかりと密着してないと使用中に外れる恐れがあります。
- エアバッグ作動時に影響のない場所に取り付けてください。
- 車内の高温・低温状態が長時間続くと吸着力が低下し落下する恐れがあります。使用時に十分に固定されていることを確認してください。
- 以下のようなダッシュボード取り付けの際、吸盤の粘着力が十分に得られないことがありますので、付属の補助板を使用してください。
 - ・シボ加工(しわや凹凸)の素材
 - ・指で押すと変形するような柔らかい素材



▲ 補助板を貼り付ける際は以下ご注意ください。

- ・貼り付ける場所の埃や汚れをきれいに拭き取ってください。
- ・貼り直しは出来ません。貼り直すと変形や、粘着力が弱くなったりします。慎重に位置決めをして貼り付けてください。
- ・全面で貼り付けるようにしっかりと上から押さえて貼り付けてください。全面で貼り付けられていないと振動などで脱落する恐れがあります。
- ・強力な粘着テープを使用しておりますので、一度貼り付けたら簡単にはがすことが出来ません。取り外す際にダッシュボードを傷める場合があります。
- ・ダッシュボードの材質が本革・合成皮革・スエード・布針などの場合はダッシュボードを傷める場合があるため、補助板を取り付けなくてもください。

エアコン吹き出し口への取り付け方



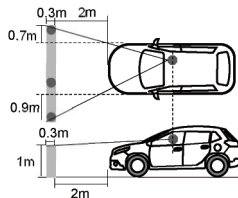
- ① 本体背面のロックナットにエアコン用クリップを取り付けてください。取り付け方は「ワイヤレス充電器の使い方」の①、②を参照してください。
 - ② エアコン用クリップのレバーを押してクリップ先端を開いてください。
 - ③ エアコンの吹き出し口に挿しこんだ後、レバーを離してクリップを閉じてください。
- ※取り付けできるエアコン吹き出し口の形状及びサイズは下図を参照してください。
- ※エアコンルーバーを破損したりしないように十分注意してください。

■取り付けできるエアコンの吹き出し口形状



取り付け位置について

国土交通省の定める「道路運送の保安基準」に適合した位置に取り付けることが義務付けられています。下記の「前方視界基準」を参考に運転者の前方視界を妨げないように取り付けてください。



<前方視界基準(抜粋)>

■対象車種

- ①専ら乗用の用に供する自動車 (乗車定員11人以上のものを除く)
- ②車両総重量が3.5トン以下の貨物自動車

■基準概要

自動車の前方2mにある高さ1m、直径0.3mの円柱(6歳児を模したものを鏡等を用いず直接視認できること。
※図は右ハンドルの図です。左ハンドルの場合が左右逆になります。

インジケータLED表示

ワイヤレス充電器のステータスを表します。

インジケータ色	充電器状態
緑色LED点灯	充電の待機中
青色LED点灯	充電中、充電完了
青色緑色LED3秒間交互点滅	異常発生状態※

※インジケータLEDが青色緑色LED3秒間交互点滅した際は、端末を充電面から外した後、車載用充電器とワイヤレス充電器の接続を繋ぎなおしてから再度お試しください。

対応機器

本製品はワイヤレス充電の規格である『Qi』認定品です。ワイヤレス充電に対応した下記の機器を充電可能です。

- ・『Qi』規格準拠の携帯機器
 - ・ワイヤレスチャージレシーバーを付けた携帯機器
 - ・ワイヤレス充電専用カバーを装着した携帯機器
- ※携帯機器はケースを含めて90mm以内の幅までご利用可能です。
- ※厚いケース、金属や磁石を付属したケースを装着した状態で充電出来ない場合があります。その際はケースを外してご利用ください。
- ※金属、クレジットカード、鍵、小銭、非接触ICカードなど、携帯機器とワイヤレス充電器の間には何もおかないでください。

■取り付けできるエアコンのルーバーサイズ

取得可能サイズ
①奥行 2.2mm以下
②間隔 7.5mm以上
③厚み 4mm以下

