

OWL-IE3201-BK

取扱説明書【保証書付】

この度はオウルテック製品をご購入いただき誠にありがとうございます。
本製品を正しくお使いいただくために本説明書を必ずお読みください。また、
本説明書には保証書が含まれておりますので、大切に保管してください。

1. はじめに

本製品はデスクトップパソコンの3.5インチベイ用リムーバブルHDDケースです。

- パッケージ内容をご確認ください。

本体	1台
キー	2本
製品本体取り付けネジ	4本
取扱説明書兼保証書（本説明書）	1部

- 本製品にはHDD/SSDは付属しません。別途お買い求めください。
- 本製品および本説明書は、予告無く外観または仕様の一部を変更することがあります。
- 本説明書の一部または全部を無断で使用・複写・転載することはしないでください。
- 本書に記載されている会社名および製品名は、各社の商標または登録商標です。
- 本製品はホットプラグに対応していますが、使用するにはOSおよびマザーボードが対応している必要があります。
ホットプラグの設定方法は、マザーボードの取扱説明書をお読みください。

2. 「1年保証」について

本製品の1年保証は、製造・設計上の瑕疵が発見された場合における保証となります。
新たな機能や規格、全ての対応をお約束するものではありません。
本製品の保証に関してご不明な点があれば弊社サポートセンターまでご連絡ください。

3. 安全上のご注意（必ずお守りください）

- お使いになる人や他の人への危害、財産への損害を未然に防ぐため、必ずお守りいただくことを説明しています

誤った取り扱いをした場合に生じる危険とその程度を次の区分で説明しています。

本文中や本体に使われている図記号は、次のとおりです



警告

誤った取り扱いをしたときに、死亡や重症に結びつく可能性のあるもの

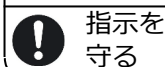


注意

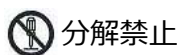
誤った取り扱いをしたときに、軽傷または家屋・家財などの損害に結びつくもの



禁止



指示を守る



分解禁止



警告



本製品の取付け作業・電源出力コネクタの抜き差し等を行う前に、必ずパソコンの電源ケーブルを抜いてください。故障や感電の原因になります。



使用中に発煙・異臭・異音・突然の電源オフ（シャットダウン）が発生した場合は、直ちに使用を中止してパソコンから本製品を取り外してください。そのまま使用されると火災・けが・感電などの事故や組み込み部品破壊の原因になりますので、お買い求めの販売店もしくは弊社サポートセンターに点検・修理を依頼してください。
お客様の独自判断で確認・点検されたことによる二次的損害（マザーボード・CPU・メモリー・HDD等の部品破壊・データ消失等）費用等の保証については、弊社は一切その責任を負いません。



落下等による強い衝撃を与えた場合は、そのまま使用されると火災や感電の原因になりますので、お買い求めの販売店もしくは弊社サポートセンターに点検・修理（有償）を依頼してください。



水・薬品等によって濡れた場合は、そのまま使用されると感電の原因になりますので、お買い求めの販売店もしくは弊社サポートセンターに点検・修理（有償）を依頼してください。



本製品内部に、小さな異物や液体が入らないようにしてください。故障や感電の原因になります。



分解・改造をしないでください。火災や感電の原因になります。



注意



次のような場所で使用しないでください。
・ホコリの多い場所 ・高温、低温、湿気の高い場所 ・振動、衝撃のある場所
・直射日光のあたる場所 ・静電気の発生する場所 ・強磁気の発生する場所



パソコンおよび周辺機器の環境や接続方法等により予期しないデータ変化が発生し、メモリー内のデータが消失することがあります。必ず定期的にデータのバックアップをしてください。
データやプログラムの消失およびデータ・プログラムを作成した費用等の保証については、弊社は一切その責任を負いません。



本製品は一般家庭での使用を目的として製造された民生用の製品です。医療機関の機器等、超高信頼性を必要とする環境での使用を前提には設計されておりません。



本製品は全ての環境（各種ハードウェア及びソフトウェア）においての動作を保証するものではありません。

4. 各部の名称

番号	名称
1	ロックキー※1
2	HDD 電源/アクセス LED※2
3	ドアハンドル
4	電源コネクタ (4Pin)
5	SATA 信号コネクタ (7Pin)

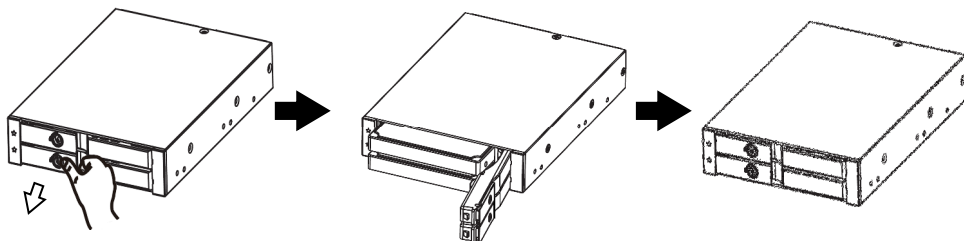
※1
鍵をかける時は、付属のキーにてロックキーを
ロック位置まで回します。



※2
HDD実装時にパソコン電源オンで青色点灯します。HDDアクセス時に赤色点滅します。
一部のSSDやHDDではアクセスLEDは点滅しません。

5. HDD の取り付け

- ① ドアハンドルを手前に引いてフロントパネルを開けます。
- ② HDDのSATAコネクタを奥にしてHDDをゆっくりスロットへ差し込みます。
- ③ パチンとロックするまで、フロントパネルを押してゆっくり閉めます。
鍵をかける時は、付属のキーにてロックキーをロック位置まで回します。

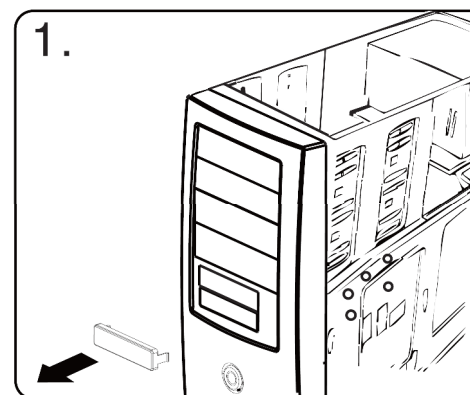


⚠ 注意

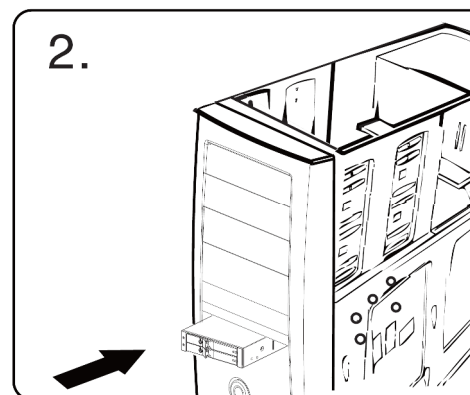
- ・フロントパネル開閉時に無理な力を加えないでください。破損・故障の原因になります。
- ・スロット内に異物等入らないようにしてください。破損・故障の原因になります。
- ・HDDの裏表および向きを間違えないよう注意してください。通常ラベルの貼ってある面が上側になります。

6. 本製品の取り付け

以下の手順で本製品を取り付けます。

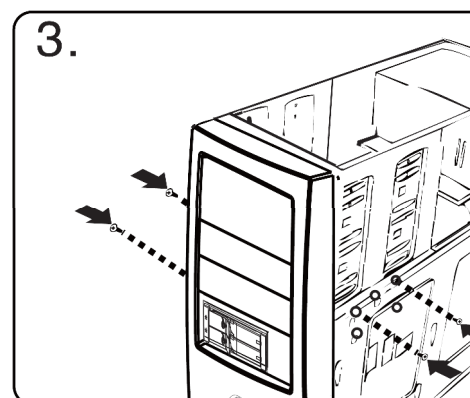


パソコンケースの
3.5 インチベイの
ふたを取り外します。



本製品をゆっくりと
3.5 インチベイに差し
込みます。

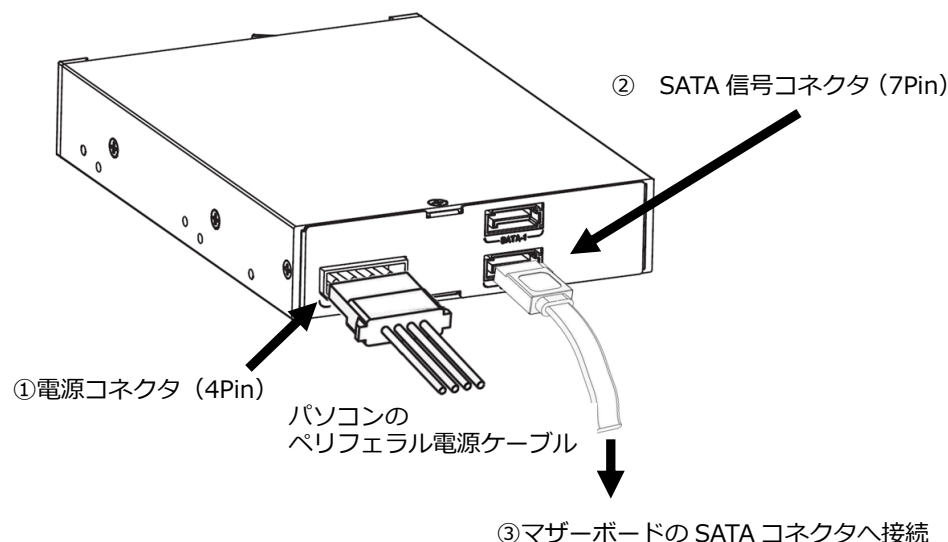
引っかかりがある場合は
無理に押し込まないでく
ださい。



左右それぞれ2本ずつ
ネジにより、本製品を
固定します。

7. パソコンとの接続

パソコンSATA信号ケーブルとペリフェラル電源ケーブルを本製品に接続します。



- ①パソコンのペリフェラル電源ケーブルを電源コネクタ (4Pin) に接続します。
- ②パソコンのSATA信号ケーブルをSATA信号コネクタ (7Pin) に接続します。
- ③パソコンのSATA信号ケーブルをマザーボードのSATAコネクタに接続します。
マザーボードへの接続についてはマザーボードの取扱説明書をお読みください。

⚠ 注意 本製品を接続する時は、パソコンの電源をオフにして電源ユニットのACケーブルを抜いてください。
SATA信号コネクタはそれぞれ独立していますので、ドライブ2台使用する場合はSATAケーブル2本の接続が必要となります。
本製品にはSATA信号ケーブルは付属しません。別途お買い求めください。

8. HDDの取り外し

- ①ドアハンドルを手前に引いてフロントパネルを開けます。
- ② HDDが手前に出ますので、ゆっくり取り外します。

⚠ 注意 パソコンがHDDにアクセスしている時に取り外さないでください。
HDDのデータが消去する場合があります。

9. よくある質問

■こんな時は故障ではありません

症状	理由
HDDの読み書きが出来るのにアクセスLED (赤色) が点滅しない。	SATA 電源コネクタに LED 信号を出力していない HDD ではアクセスランプは点滅しません。
ホットプラグのアイコンがパソコンに表示されない。	お使いのマザーボードおよび OS がホットプラグに未対応の場合、ホットプラグは使用できません。

10. 本製品の仕様

■仕様

型名	OWL-IE3201-BK
対応 HDD	2.5 インチ HDD および SSD (高さ 9.5mm) ※Slim line SATA, Micro SATA, ZIF や、特殊な形状の SSD には対応していません。 ※本製品を垂直にして使用する場合、高さ 7mm ディスクは使用できません。
HDD 収納スロット数	2.5 インチ x 2
HDD 電源/アクセス LED	青色点灯 (電源)
	赤色点滅 (アクセス)
SATA インタフェース	SATA III (6Gb/s)
ホットプラグ	対応
寸法	101.2mm(W) x 140.2mm(D) x 25mm(H)
重量	230g (本体のみ)
動作温度	0℃~55℃

保証書

1. 保証について

保証書は記載内容を確認の上、大切に保管してください。保証期間はご購入日より1年間です。
無償修理規定に従った内容で無償修理いたします。保証期間経過後の修理に関しましては有償修理となります。
*データの保証に関しましては、当社では一切行っておりません。必ずバックアップを取ってください。
*本保証書は当製品のみの保証となります、システムと連動した場合の動作を全て保証するものではありません。

2. 無償修理規定

正しい使用方法に従った上で装置が正常に動作しなかった場合、保証期間内と認められた場合に限り無償修理が適用されます。また、適用範囲は装置及び装置の付属品までとなります。

修理不可能の場合で同じ製品が既に弊社に無い場合、同等品での代替で対応する場合があります。

保証期間内であっても次の各項に該当する場合は保証対象外又は有償修理となります。

- 使用上の誤り及び当社以外での修理、分解、調整、改造による故障及び損傷。
- ご購入後の落下、不適当な取付けなど、不当な取り扱いによる故障及び損傷。
- 火災・地震・落雷・水害・その他の天災地変、公害や異常電圧による故障及び損傷。
- 故障の原因が本製品以外（ユーザーシステムなど）にあつて、それを点検修理した場合。
- 本保証書のご提示が無い場合。
- 本保証書に購入年月日・お客様名・販売店名の記載が無い場合。
- 本保証書に記入された事項を許可無く書き換えた場合。
- 製品を使用できなかった事の対価、取り外しや販売店への搬送など直接或いは間接的に発生する手間等の対価。
- 高温・高湿度環境下での使用及び、ほこりやごみの付着・虫などの侵入を原因とする故障など。
- オークション・中古販売および譲渡等により本製品を入手した場合など。
- 本体にあるシリアルナンバーが確認できない場合。

本製品の故障や使用によるデータの変化や消失などによる、直接損害・二次的な損害（データ製作費用・期待利益の喪失等）については一切その責任を負いません。

型名/シリアルナンバー	OWL-IE3201-BK	
ご購入年月日	年 月 日	
保証期間	ご購入日より1年間	
保証対象	本体	
お客様	ご氏名	
	ご住所	
	電話番号 TEL	
販売店	販売店名、レシート貼付欄	
		印

*本書は、本記載内容で無償修理をお約束するものです。万一、保証期間内に故障が発生した場合は、本書を御提示の上ご購入の販売店に修理をご依頼ください。また、ご購入店の捺印が無い場合は購入レシート等で代用可能ですので必ずレシートは本保証書と一緒に大切に保管してください。

*本保証書は、日本国内においてのみ有効です。 This warranty is valid only in Japan.



株式会社オウルテック

〒243-0422 神奈川県海老名市中新田5-24-1

webサイト <http://www.owltech.co.jp>

web内のメールフォームよりお問い合わせください。
保証適用の際は購入履歴が必要となります。

☎046-236-3522 平日10時~12時/13時~18時

MMR01-0007-00